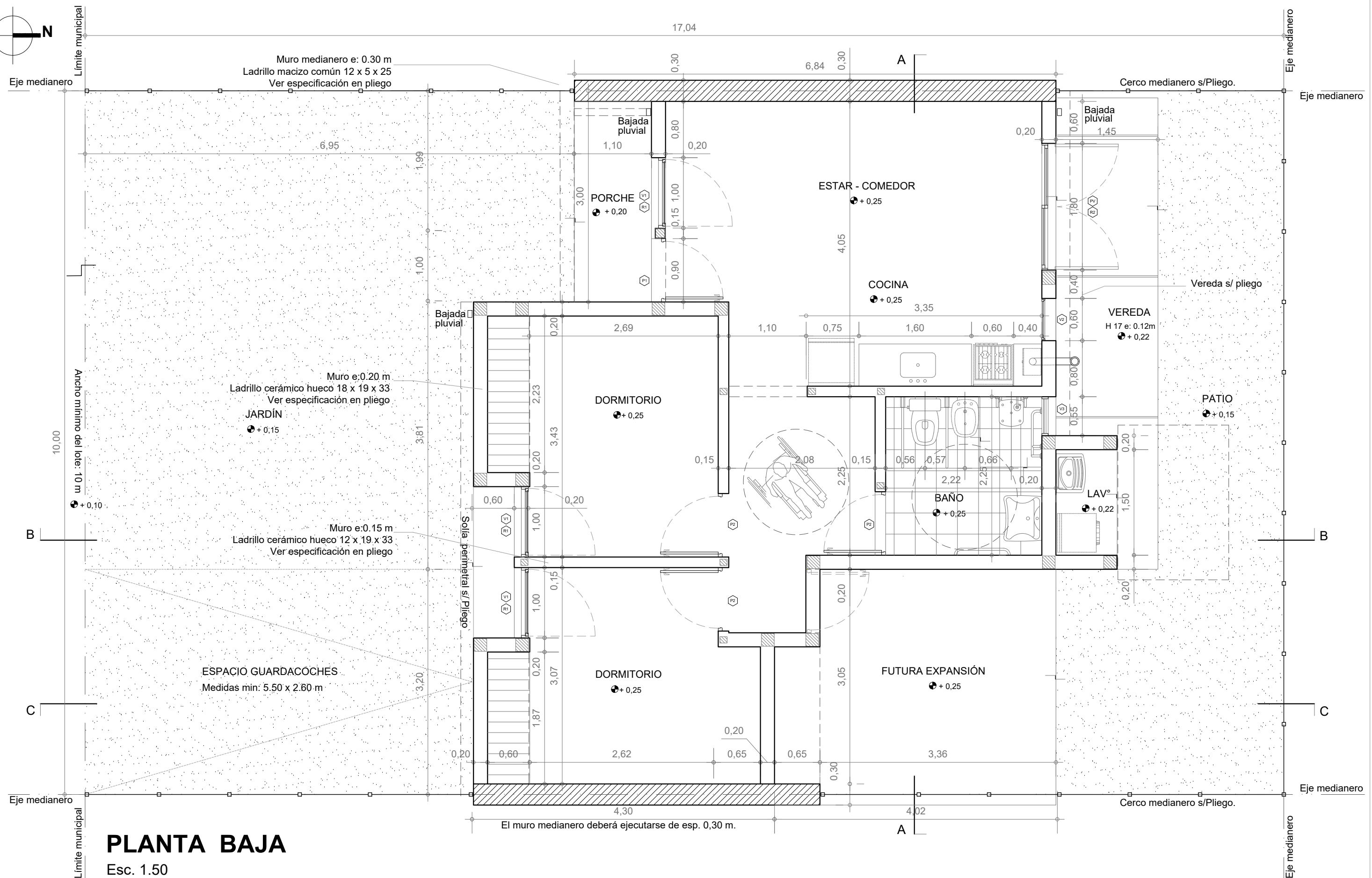
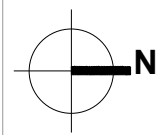


Lám.
01



PLANTA BAJA

Esc. 1.50

Santa Fe
Provincia

Vivienda Compacta Discap.

CASA PROPIA

Secretaría de Hábitat, Urbanismo y Vivienda - Pcia. de Santa Fe

PLANO: ARQUITECTURA

PLANTA

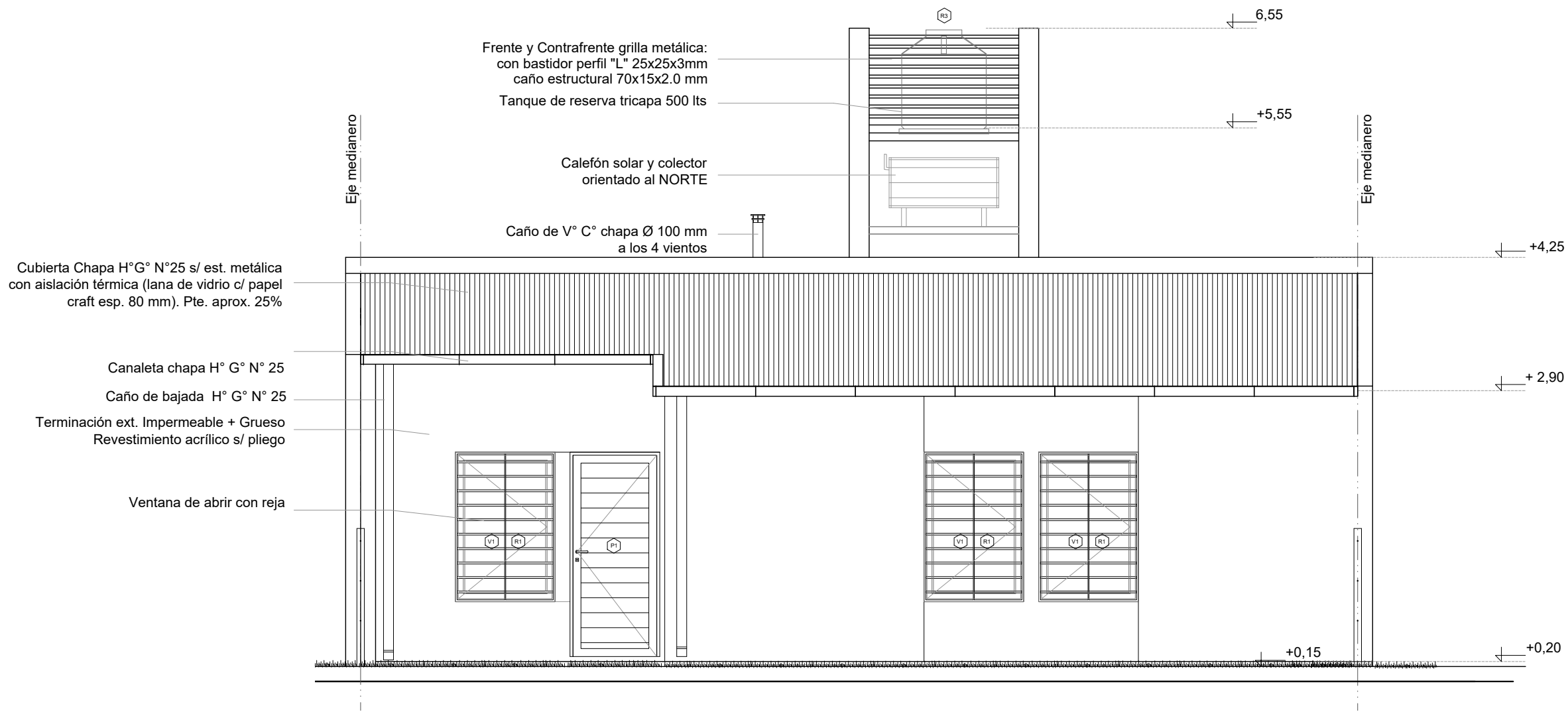
Lám.

Enero 2022

ESCALA 1:50

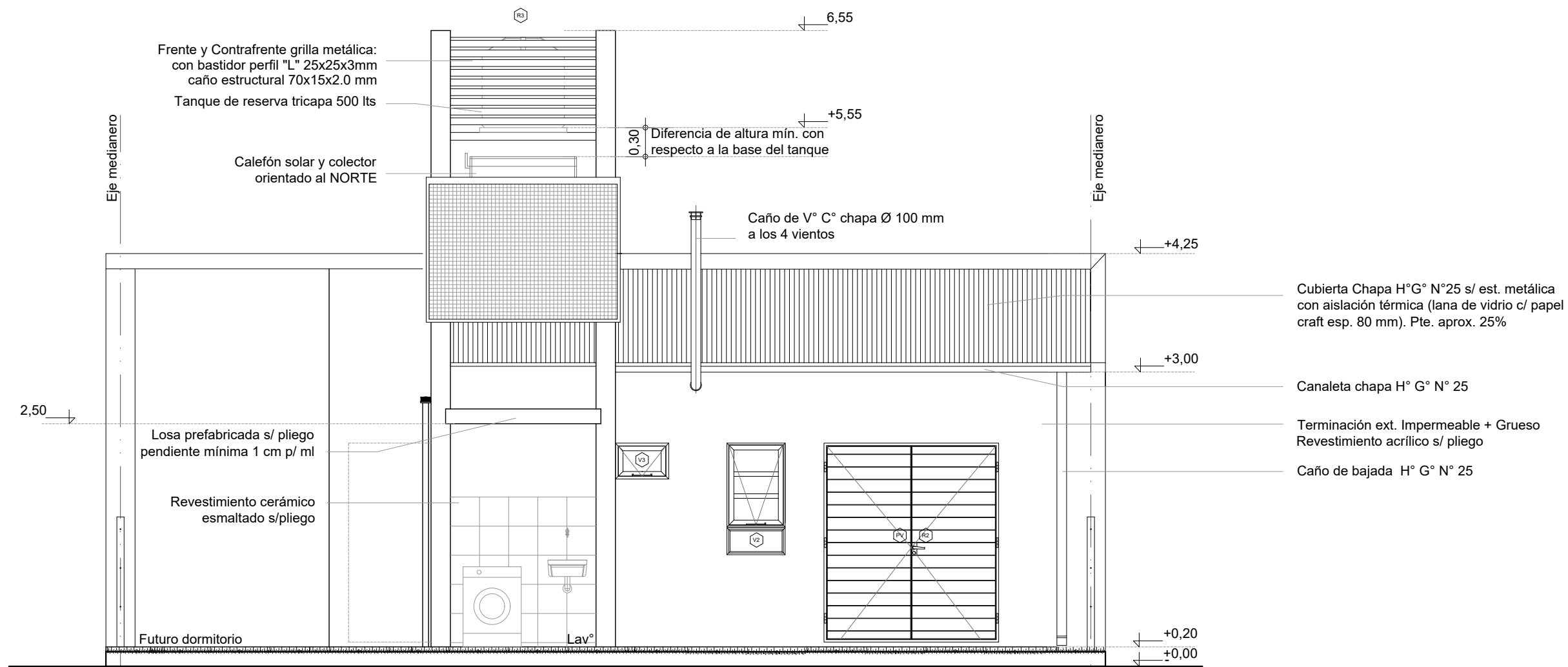
OBS:

02



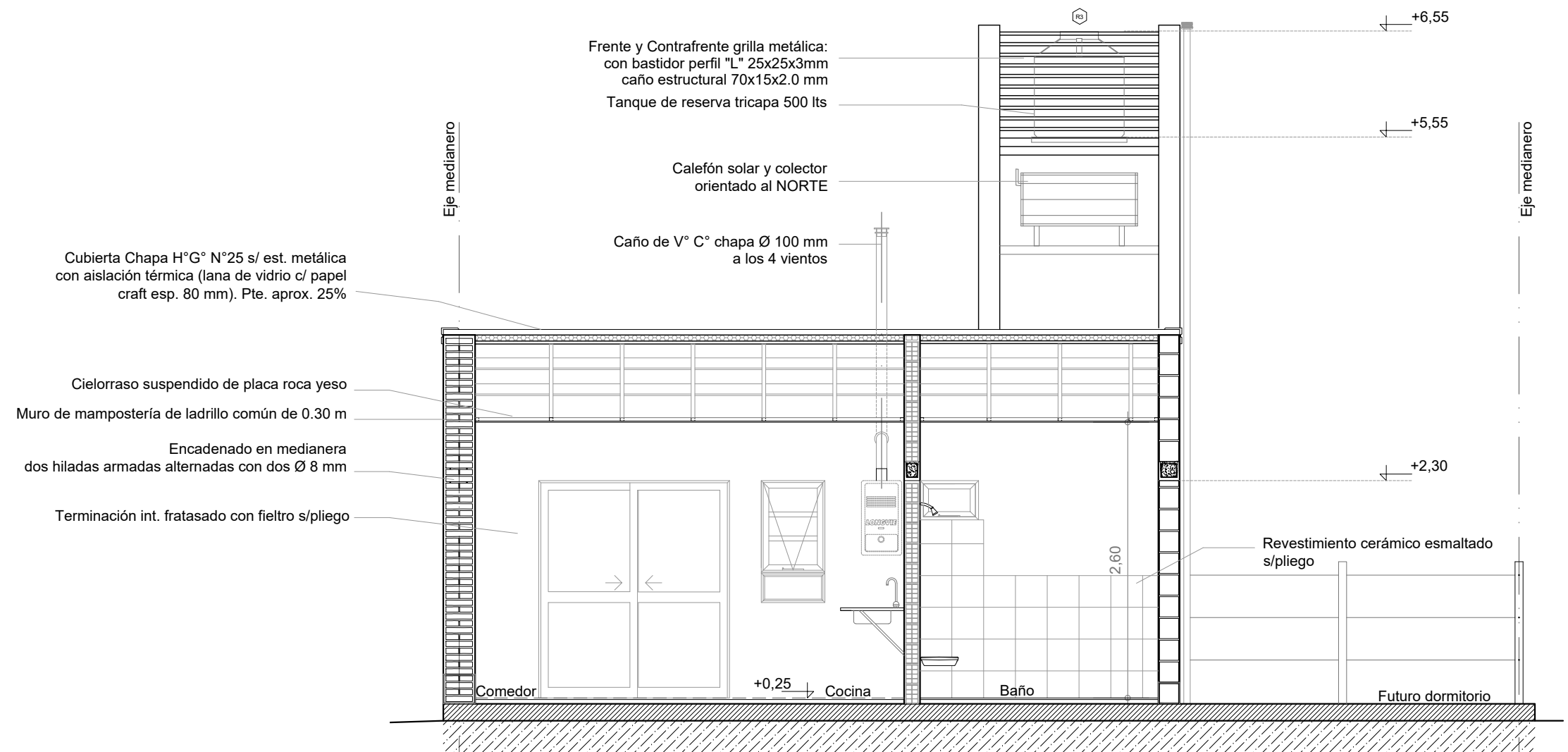
FACHADA

Esc. 1.50

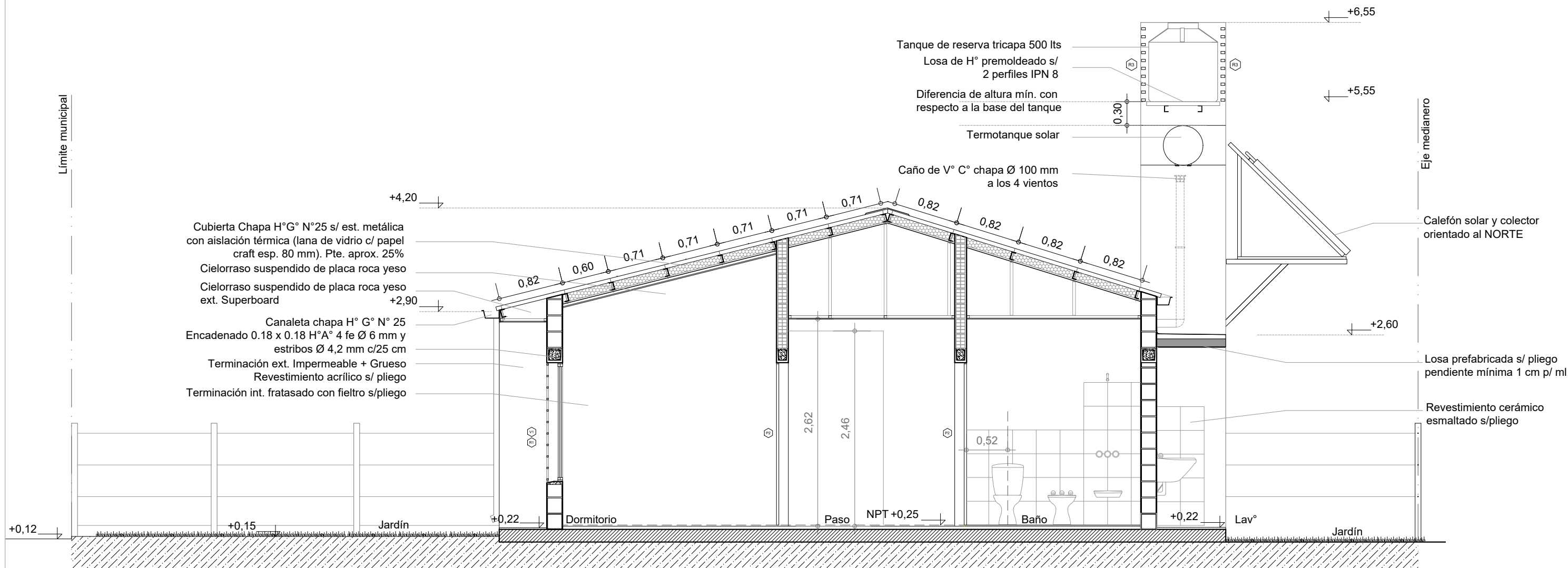


CONTRAFACHADA

Esc. 1.50



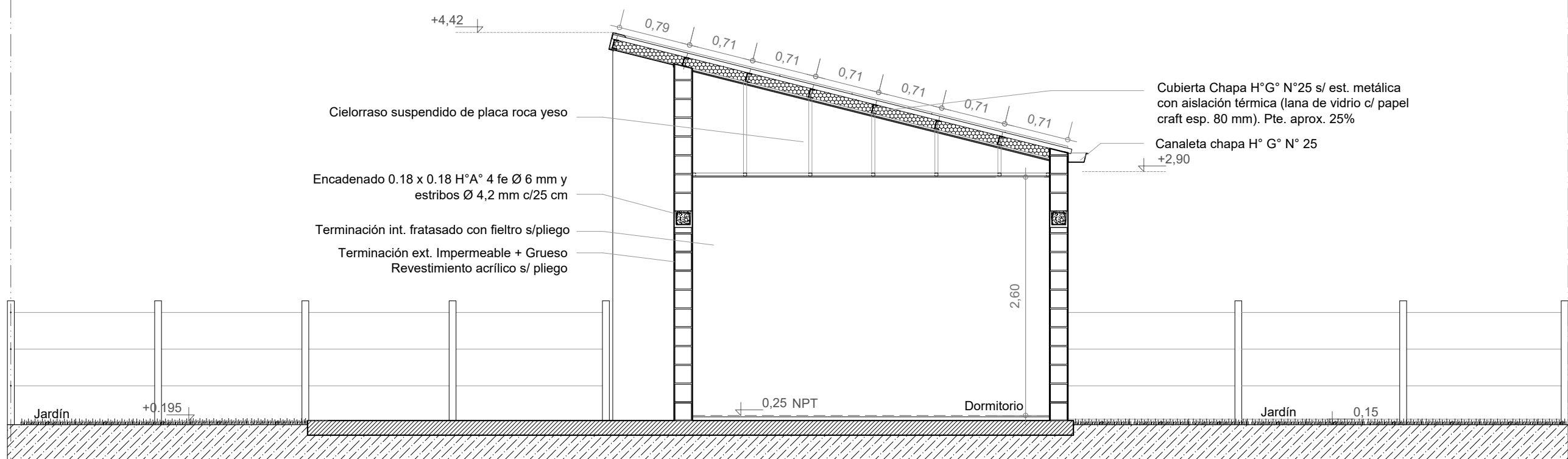
CORTE A-A
Esc. 1.50



CORTE B-B
Esc. 1.50

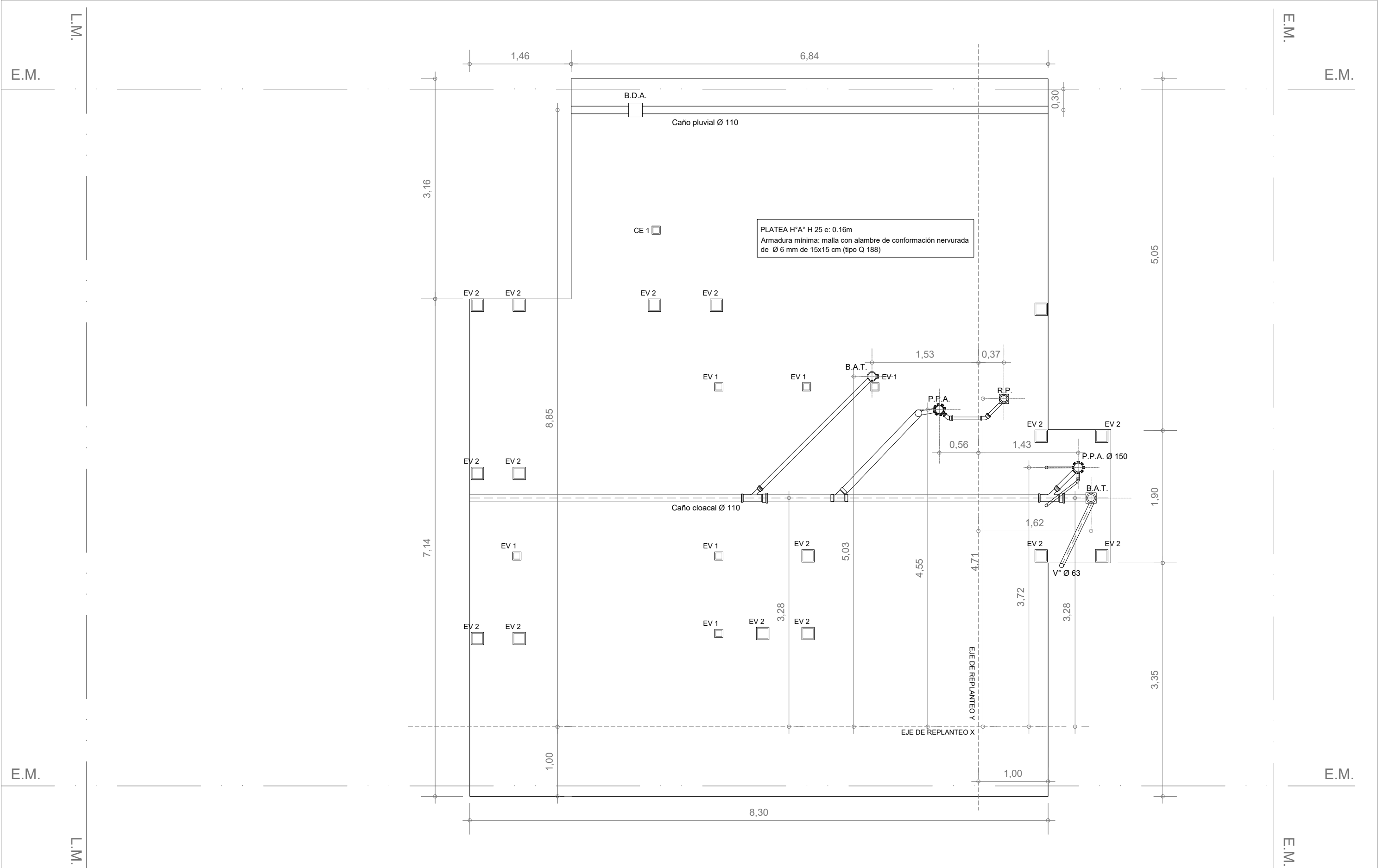
Eje medianero

Límite municipal



CORTE C-C
Esc. 1.50





PLATEA - Instalación pluvial y cloacal

Esc. 1.50

Santa Fe
Provincia

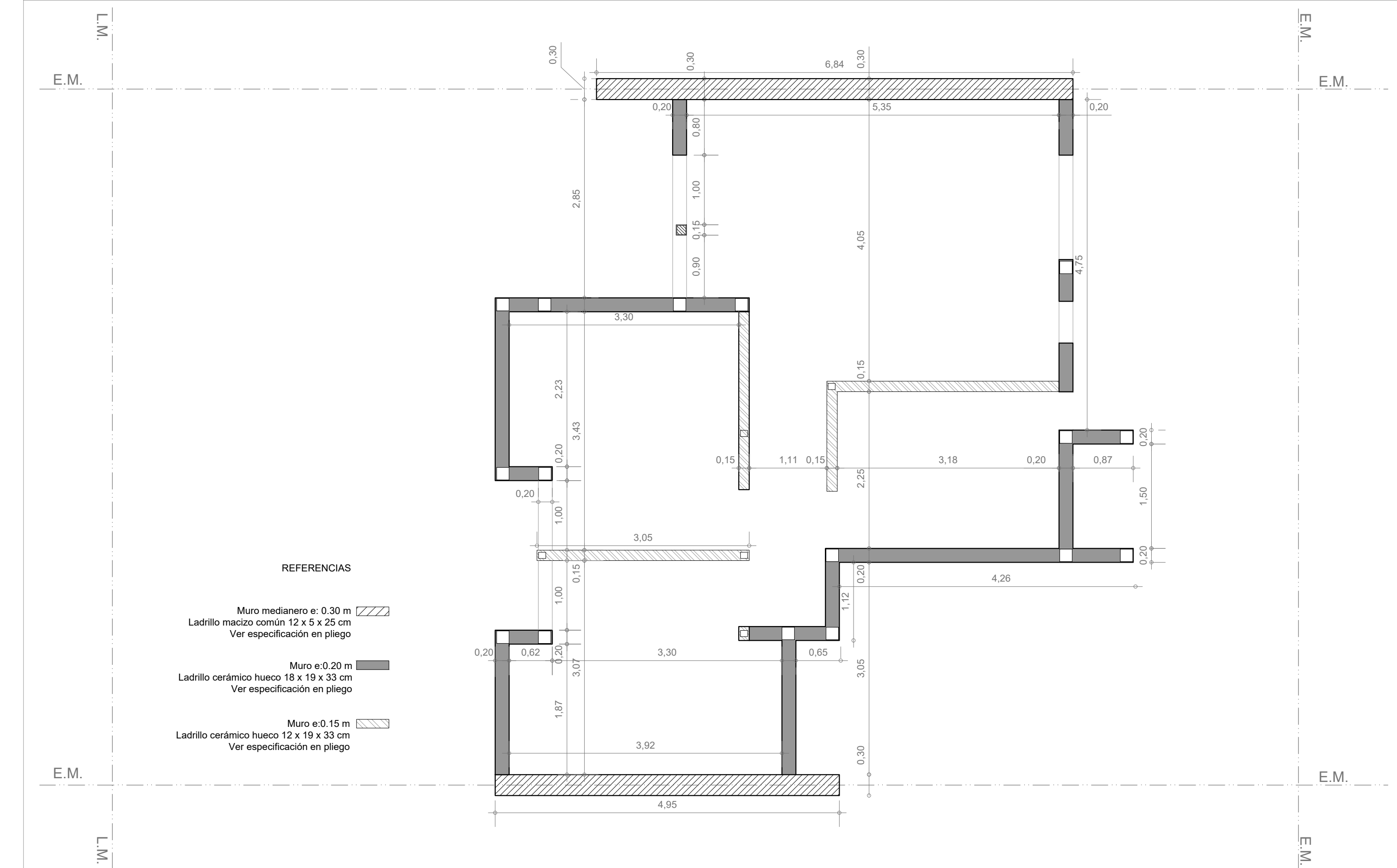
Vivienda Compacta Discap. CASA PROPIA

Secretaría de Hábitat, Urbanismo y Vivienda - Pcia. de Santa Fe

PLANO: FUNDACIONES PLANTA

Enero 2022 ESCALA 1:50 OBS:

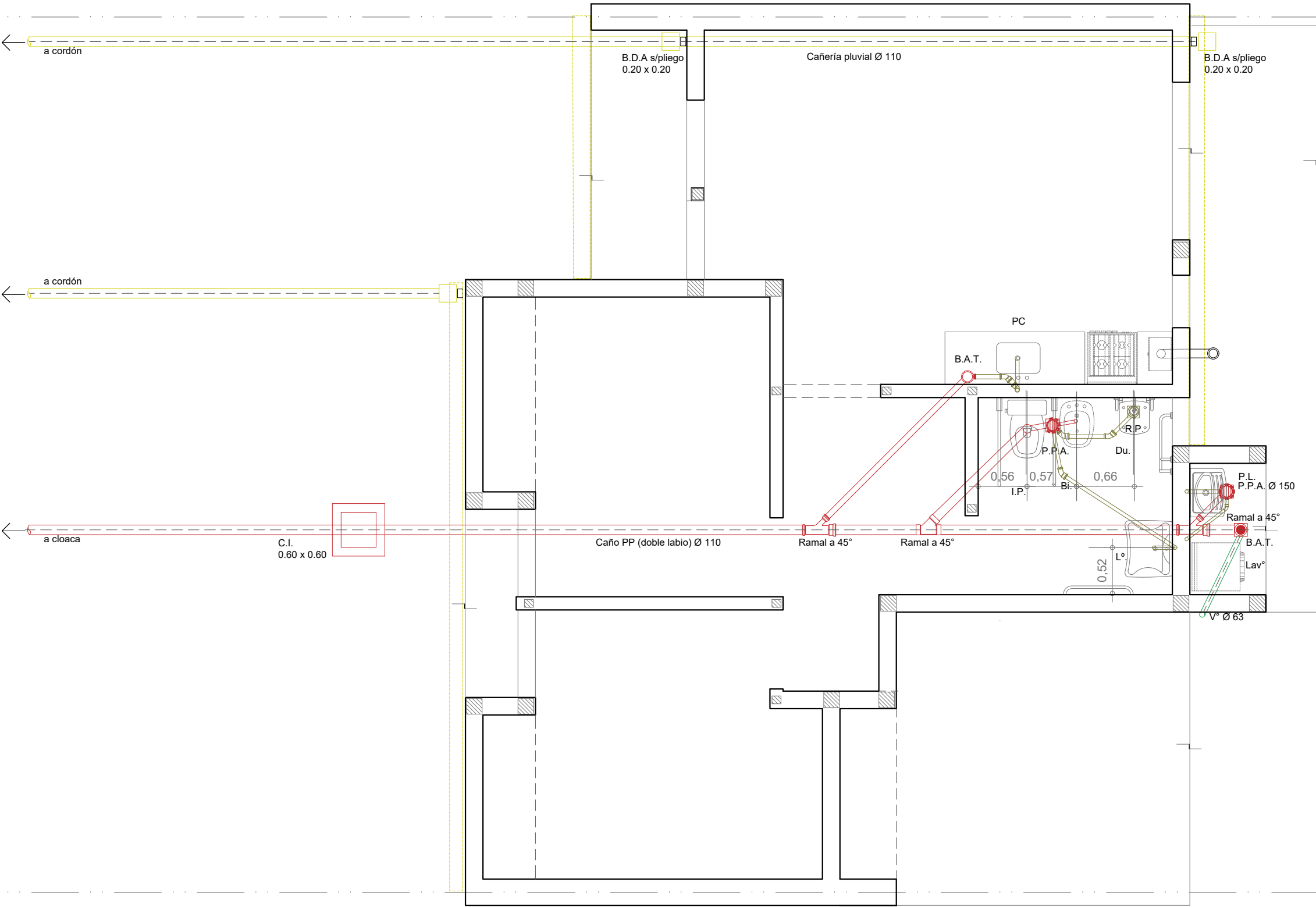
Lám.
10

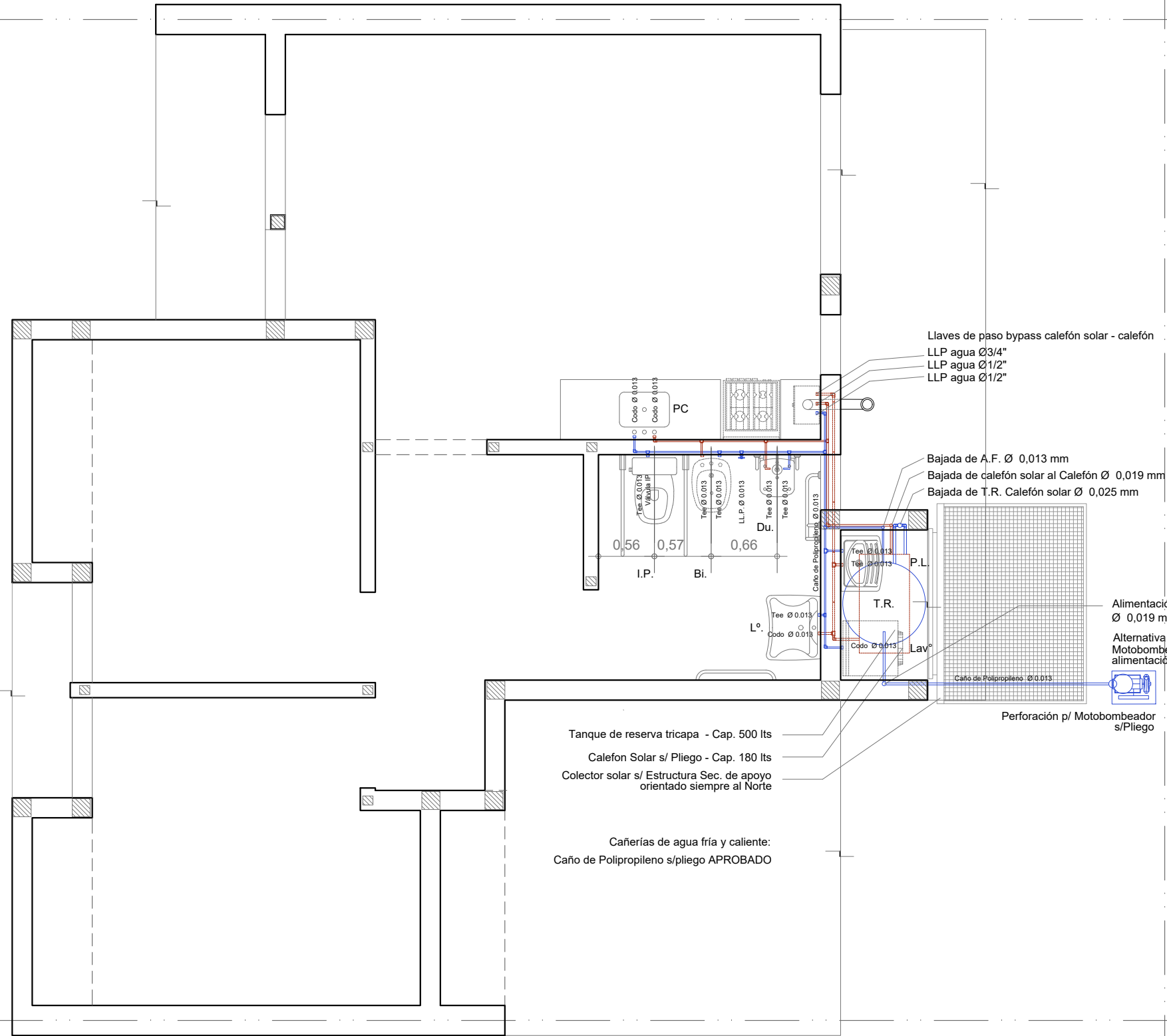


PLANTA MAMPOSTERÍAS
Esc. 1.50

INSTALACIÓN PLUVIAL Y CLOACAL

Esc. 1:50





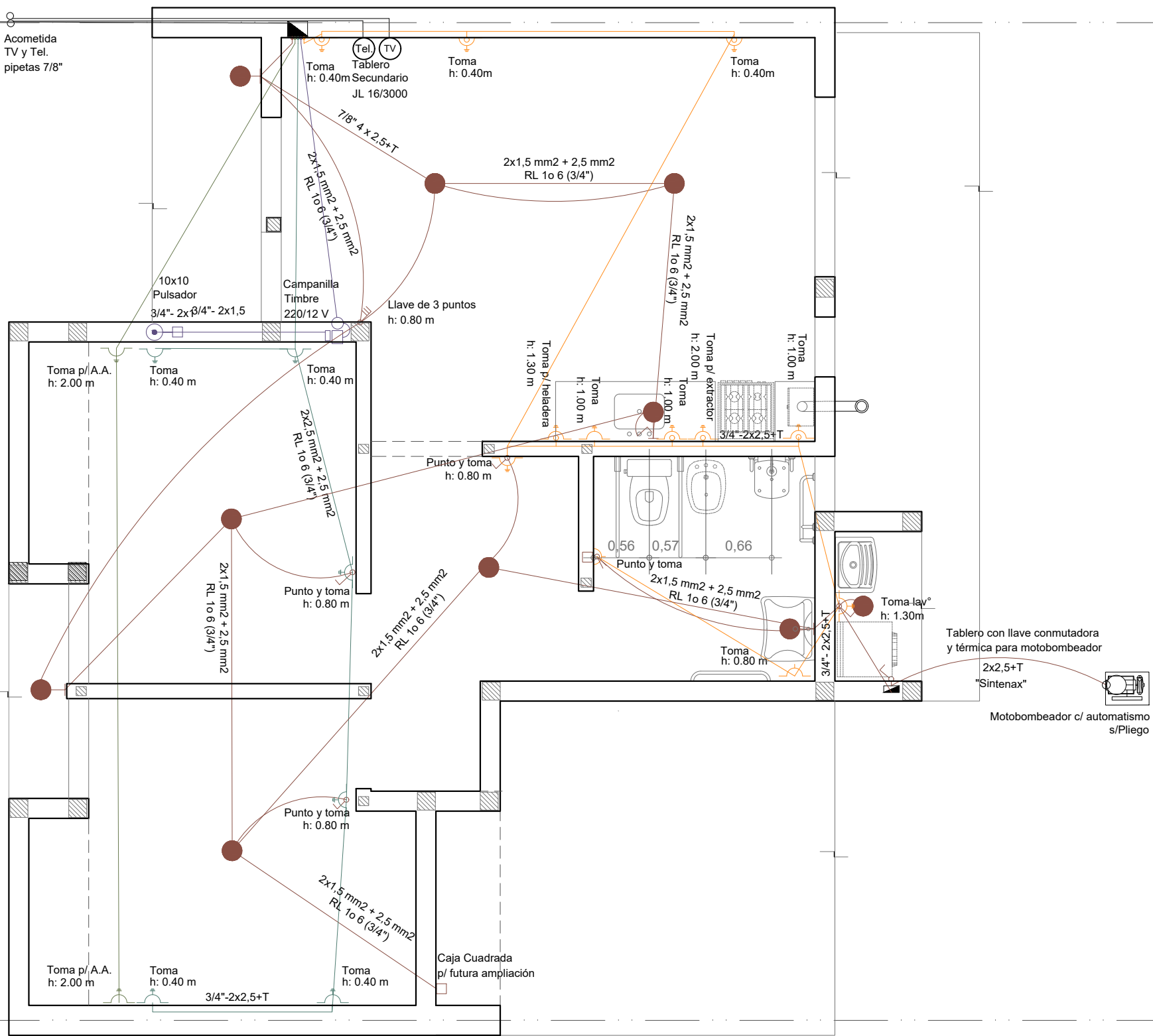
INSTALACIÓN AGUA

Esc. 1.50



- CIRCUITO 1: 10 BOCAS
- CIRCUITO 2: 6 TOMAS
- CIRCUITO 3: 12 TOMAS
- CIRCUITO 4: AA
- CIRCUITO 5: TIMBRE, TV Y TEL

REFERENCIAS:	
	Octogonal grande c/ portafoco rosca ericson
	Caja 10x10cm
	Punto h=1.20m
	Toma modulo bi uso 10A h=1.20m
	Punto y Toma modulo bi uso 10A h=1.20m
	Octogonal chica c/ portafoco de parded rosca ericson h=2.20m
	Pipeta ceramica de entrada para telefonia y datos h=2.20m
Observaciones	
Todas las alturas referien a piso terminado.	
Caño pvc rígido tipo tubo electrico o sica s/ plano	
Gabinete de 12 DIN mínimo	
PILAR DE MEDICION 50x50 PREMOLDEADO DE ACUERDO A ETN N° 96A - EPE SANTA FE	

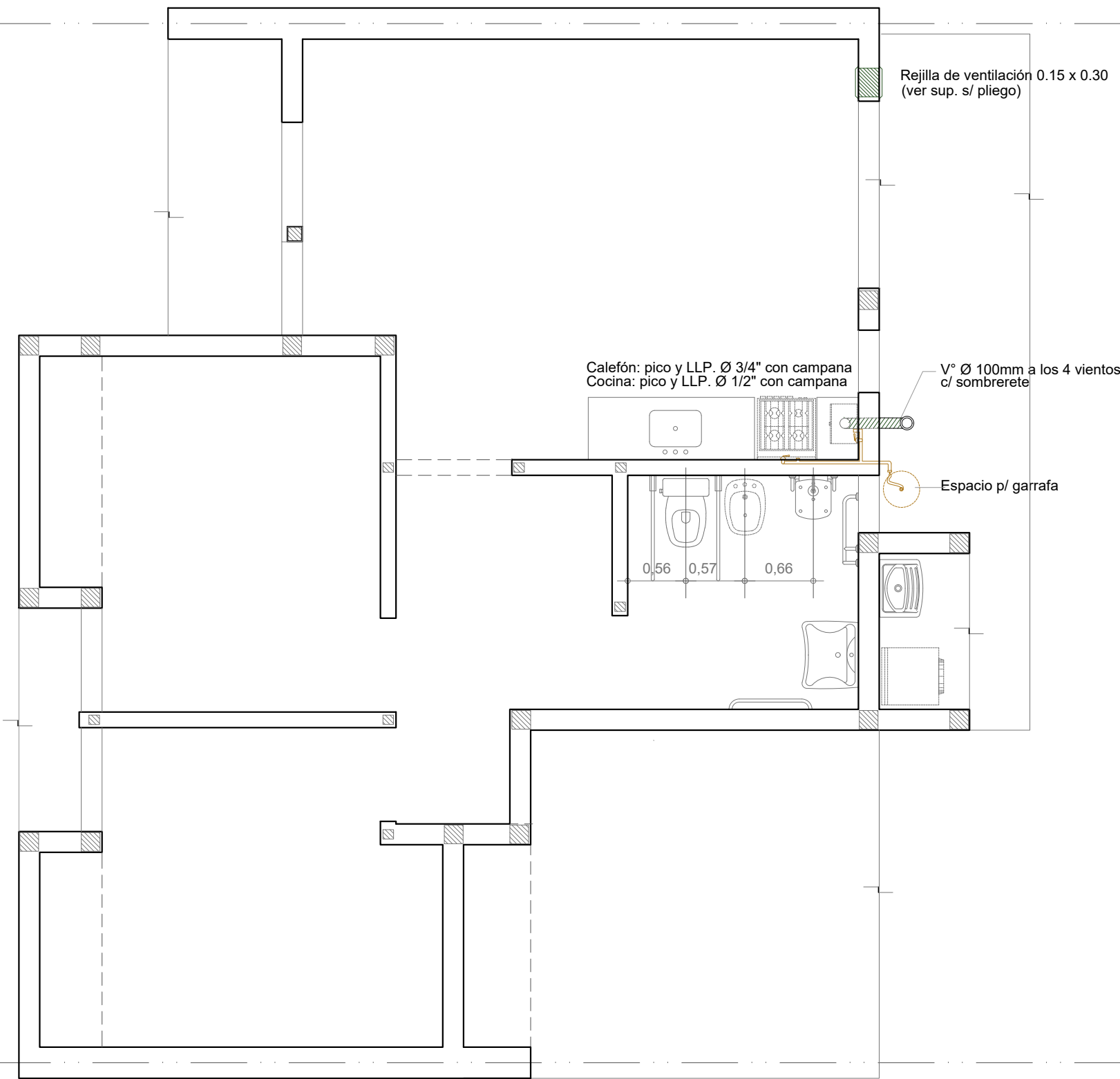


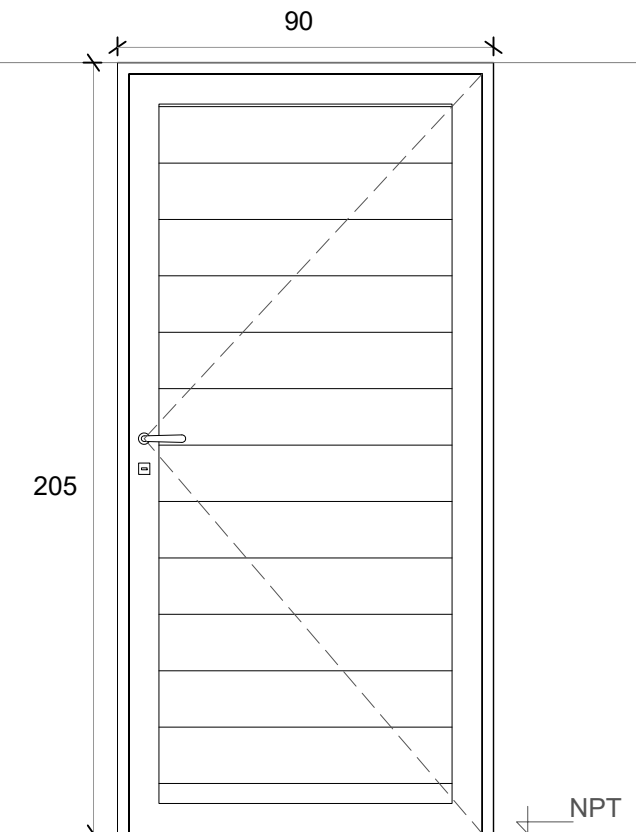
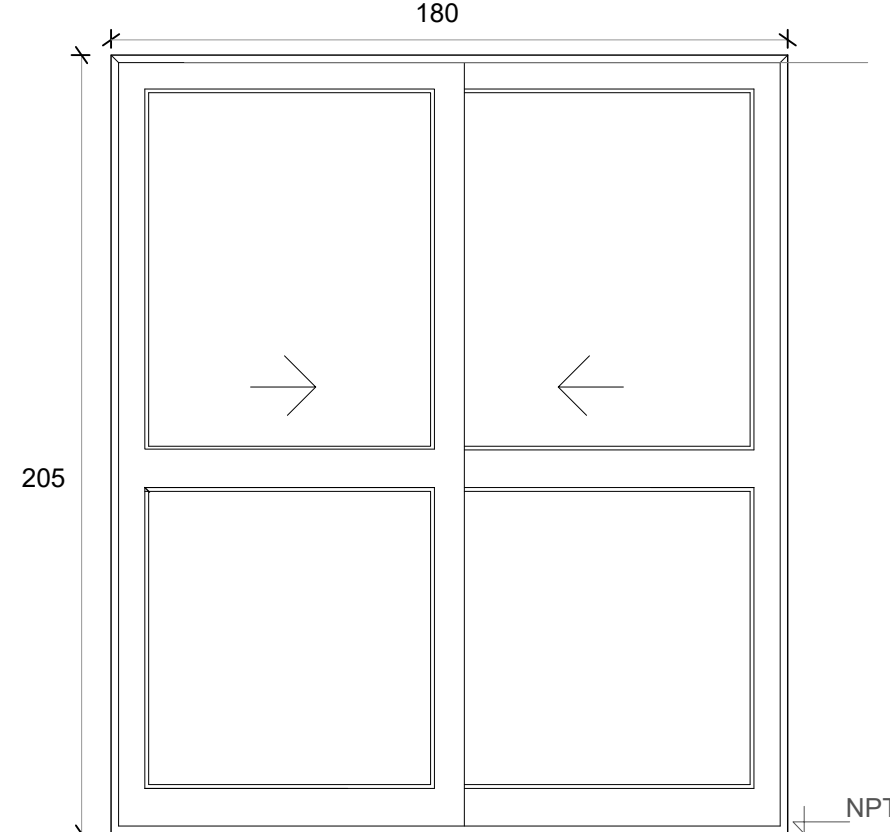
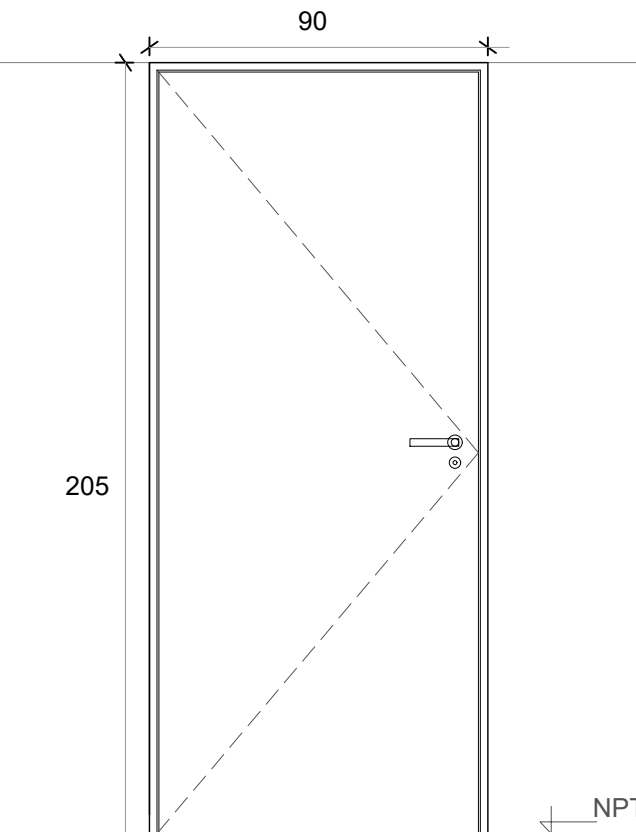
INSTALACIÓN ELÉCTRICA

Esc. 1.50

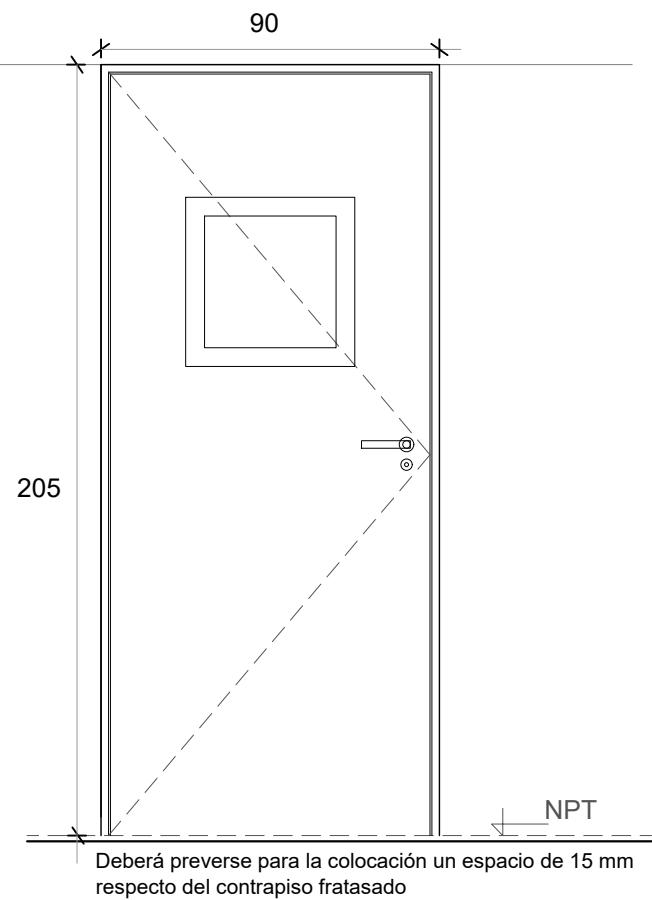
INSTALACIÓN GAS

Esc. 1.50

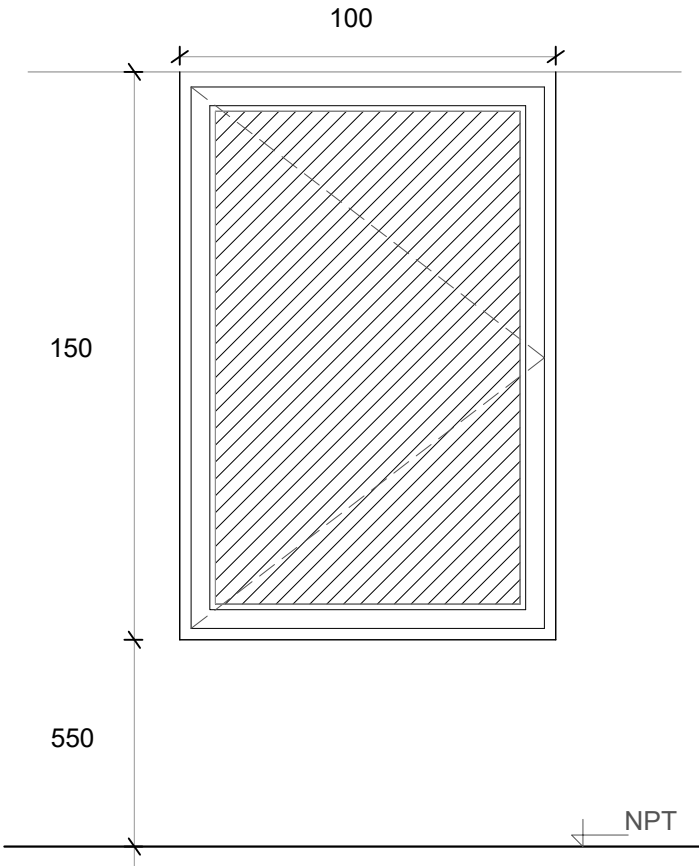


<div>P1</div> <div>PUERTA PPAL.</div>	<div>PV</div> <div>PUERTA VENTANA VCD</div>	<div>P2</div> <div>PUERTA DORMITORIO VCD</div>
<div><p>Deberá preverse para la colocación un espacio de 15 mm respecto del contrapiso fratasado</p></div>	<div><p>Deberá preverse para la colocación un espacio de 15 mm respecto del contrapiso fratasado</p></div>	<div><p>Deberá preverse para la colocación un espacio de 15 mm respecto del contrapiso fratasado</p></div>
<div>Denominación</div> <div>P01 Ingreso</div>	<div>Denominación</div> <div>PV Comedor</div>	<div>Denominación</div> <div>P02 Dormitorios</div>
<div>Descripción</div> <div>Puerta de abrir Herrero o similiar</div>	<div>Descripción</div> <div>2 hojas vidrieras corredizas</div>	<div>Descripción</div> <div>Puerta placa de madera</div>
<div>Cantidad</div> <div>1</div>	<div>Cantidad</div> <div>1</div>	<div>Cantidad</div> <div>3</div>
<div>Hoja</div> <div>Aluminio color blanco</div>	<div>Hoja</div> <div>Vidriada</div>	<div>Hoja</div> <div>Placa de madera, de 40 mm. Enchapada Costillas de pino de 10 mm c/ 90 mm</div>
<div>Marco</div> <div>Aluminio color blanco</div>	<div>Marco</div> <div>Aluminio color blanco. 5 guías</div>	<div>Marco</div> <div>Aluminio</div>
<div>Vidrio</div> <div>-</div>	<div>Vidrio</div> <div>Float 4 mm incoloro</div>	<div>Vidrio</div> <div>-</div>
<div>Herrajes</div> <div>Cerradura tipo doble paleta standard marca "CANDEX", "TEACHE"</div>	<div>Herrajes</div> <div>-</div>	<div>Herrajes</div> <div>Cerradura común con pestillo y llave, con bocallave y boca manija</div>
<div>Pintura</div> <div>-</div>	<div>Pintura</div> <div>-</div>	<div>Pintura</div> <div>-</div>

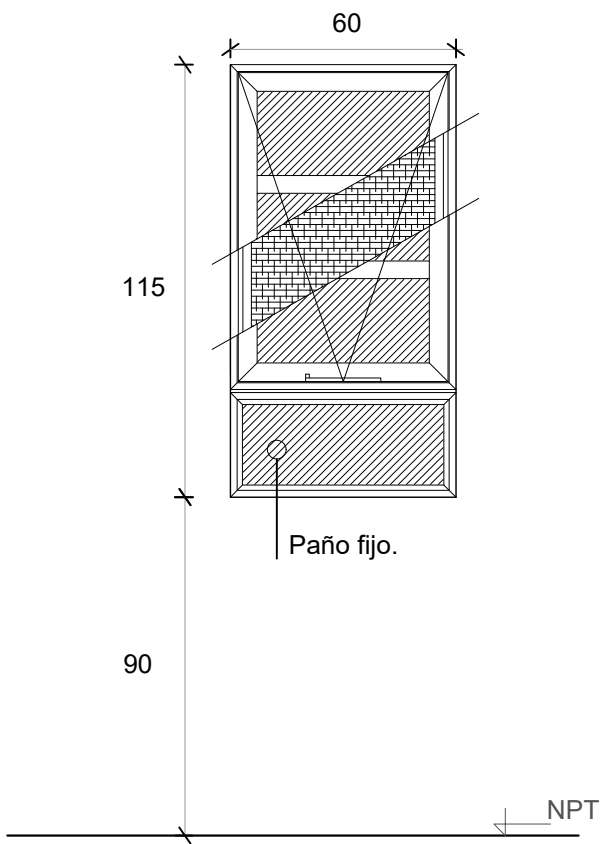
P3 PUERTA BAÑO VCD



V1 VENTANA DE ABRIR



V2 VENTANA COCINA

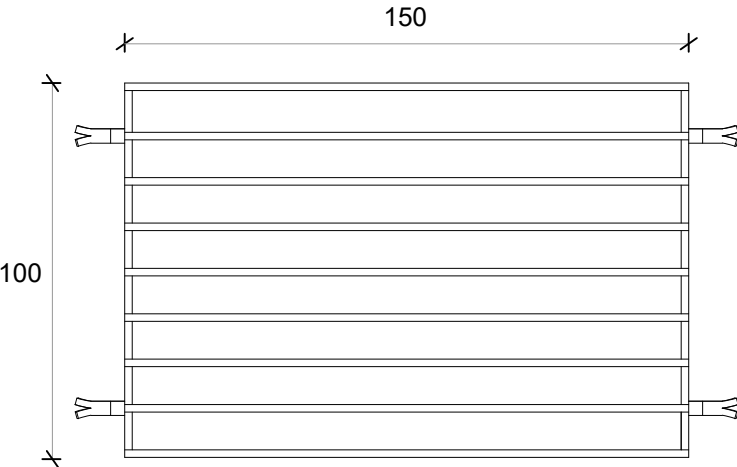


Denominación	P3 Puerta baño
Descripción	Puerta placa de madera c/ paño vidriado translúcido
Cantidad	1
Hoja	Placa de madera, de 40 mm. Enchapada
Marco	Costillas de pino de 10 mm c/ 90 mm Aluminio
Vidrio	Paño de 0,45 x 0,45 m
Herrajes	Cerradura común con pestillo y llave, con bocallave y boca manija
Pintura	-

Denominación	V01 Comedor y Dormitorio
Descripción	Ventana corrediza de dos hojas de aluminio color blanco
Cantidad	3
Hoja	Aluminio
Marco	Aluminio. 5 guías para recibir oscurecimiento
Vidrio	Float 4 mm incoloro
Herrajes	-
Pintura	-

Denominación	V2 Cocina
Descripción	Ventana proyectante con brazo de empuje Paño fijo inferior
Cantidad	1
Hoja	Aluminio
Marco	Aluminio
Vidrio	Float 4 mm incoloro
Herrajes	-
Pintura	-

R3 REJA FRENTE TANQUE



Denominación	R3 Tanque
Descripción	Reja de abrir
Cantidad	2
Hoja	Barras macizas horizontales diám. 3 /8 " horiz. de 0,975x 1,475m
Marco	Planchuela perimetral 3 x 25 mm
Vidrio	-
Herrajes	-
Pintura	Blanco